

LEGENDA

SIGLA	SCENARIO PSL	EFFETTI	CLASSI DI PERICOLOSITA'
Z1a	Zona caratterizzata da movimenti franosi attivi	Instabilità	H3
Z1b	Zona caratterizzata da movimenti quiescenti		H2 - livello di approfondimento 3°
Z1c	Zona potenzialmente franosa o esposta a rischio di frana		H2 - livello di approfondimento 3°
Z2	Zone con terreni di fondazione particolarmente scadenti	Cedimenti e/o liquefazioni	H2 - livello di approfondimento 3°
Z3a	Zona di ciglio		H2 - livello di approfondimento 2°
Z3b	Zona di cresta rocciosa e/o cozzuolo	Amplificazioni topografiche	H2 - livello di approfondimento 2°
Z4a	Zona di fondovalle con presenza di depositi alluvionali e/o fluvio-glaciali granulari e/o coesivi		H2 - livello di approfondimento 2°
Z4b	Zona pedemontana di fascia di dietro, conde alluvionale e conde detritico-lacustre	Amplificazioni litologiche e geometriche	H2 - livello di approfondimento 2°
Z4c	Zona morenica con presenza di depositi granulari e/o coesivi		H2 - livello di approfondimento 3°
Z5	Zona di contatto stratigrafico e/o tettonico tra litipi con caratteristiche fisico-meccaniche diverse	Componenti differenziali	H2 - livello di approfondimento 3°



CARTA DELLA PERICOLOSITA' SISMICA LOCALE

COMUNE DI GROSIO

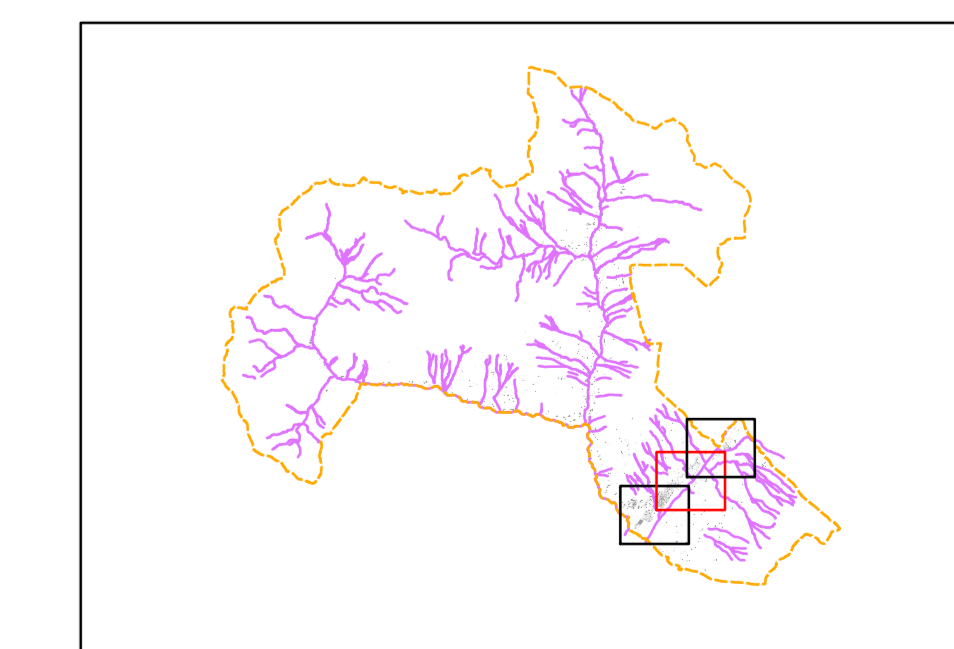
Provincia di Sondrio



sede: Via Roma 35

Componente geologica, idrogeologica e sismica del Piano di Governo del Territorio

secondo i criteri della D.G.R. 22 dicembre 2005 - n° 8/1566



REDAITTORE
Dott. Geologo Francesco Gades - Via Pisani, 1 - 23037 Tirano (SO) - Tel. 347.6870274

TAVOLA	SCALA
PSL5	1:2.000

VERS.	DATA	NOTE VERSIONE
01	10 ottobre 2008	Prima stesura